

3400000

3500000

3600000

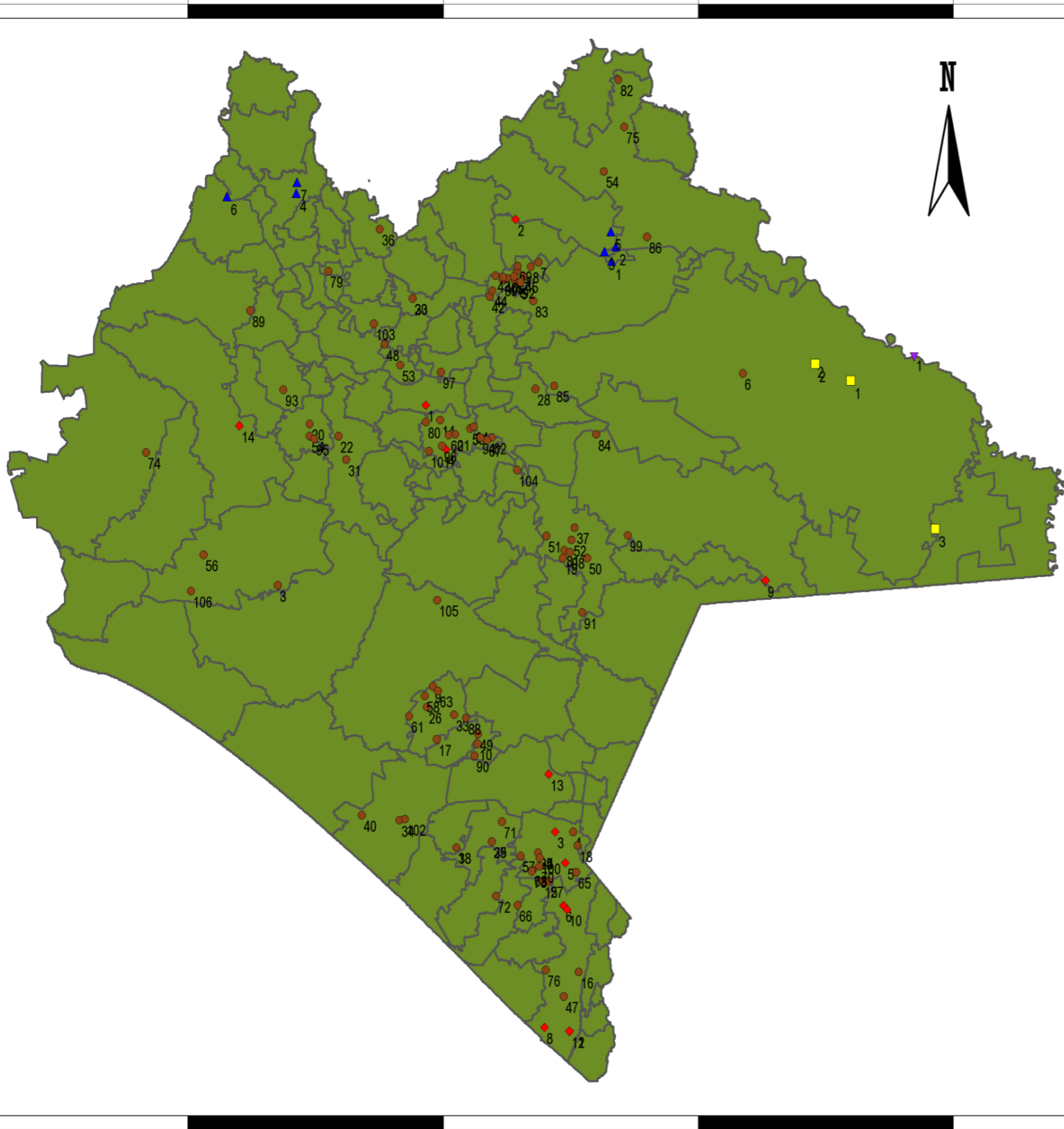
3700000

700000

600000

500000

400000



LEYENDA

- CAFE ORGANICO
 - 1 Agricultores de La Selva
 - 2 Agroproductores de Café Escuintla
 - 3 Cafés Especiales de la Fraylesca
 - 4 Café Orgánico San José
 - 5 Alianza Cafetalera
 - 6 Asociación de Productores Orgánicos Río Perlas y Montes Azules 2
 - 7 Aztecas de la Montaña
 - 8 Cafés Orgánicos de Chiapas
 - 9 Caja Solidaria Sierra Unida
 - 10 Campesinos Ecológicos de la Sierra Madre de Chiapas
 - 11 Cafeticultores de la Cañada Wuilja
 - 12 Cafeticultores de la Selva Norte de Tumbalá
 - 13 Comité Municipal de Productores de Café de Acacoyahua
 - 14 Comon Yaj Nop Tic
 - 15 Corazón de Maíz
 - 16 Ejido 24 de Marzo
 - 17 Coordinadora Popular Campesina
 - 18 Comunidades Indígenas Unidas por la Madre Tierra
 - 19 Emiliano Zapata
 - 20 Empresas Campesinas de Chiapas
 - 21 Coordinadores de Cafeticultores Yaxalwitz
 - 22 Federación Indígena Ecológica de Chiapas
 - 23 Comunidades Indígenas de Simojobel de Allende
 - 24 Acción Solidaria de la Sierra de Chiapas
 - 25 E. Zapata
 - 26 Comunidades Indígenas de la Mujer Campesina
 - 27 Mujeres Alternativas de la Sierra de Chiapas
 - 28 Piedra Cañada
 - 29 Productores Alternativos de Chiapas
 - 30 Unión de Mujeres Indígenas
 - 31 Servicios Integrales
 - 32 Sociedad Cooperativa Sierra Soconusco
 - 33 Finca Triunfo Verde
 - 34 Nubes de Oro
 - 35 Productores Agropecuarios de la Zona Costa
 - 36 Flor de Amatlán
 - 37 Flor de Cafetal
 - 38 Unión de Campesinos Ecológicos Acaoyagua
 - 39 Productores Orgánicos del Sur de México
 - 40 Unión de Ejidos Villa Mapastepec de R. L.
 - 41 Puente del Trabajo
 - 42 Iwutj Café
 - 43 Spicil, Sociedad Yaxshalum
 - 44 Naxan Lak Lum
 - 45 Unión Regional de Productores Agropecuarios Indígenas Chol-Tzeltal
 - 46 Productores de Tila
 - 47 Indígenas de la Sierra Madre de Motozintla San Isidro Labrador
 - 48 Jameletic
 - 49 Indígenas y Campesinos Ecológicos de Ángel Albino Corzo
 - 50 Kulaktik Más Café
 - 51 Maravilla Tenejapa
 - 52 Indígenas Agropecuarios de la Región Chol
 - 53 Mut Witz
 - 54 Nich Bat
 - 55 Integradora Cafetalera de Chiapas
 - 56 Organización de Productores de Café Orgánico de la Sierra de Villahermosa
 - 57 Nueva Maravillas
 - 58 Organización de Productores Ecológicos de la Reserva El Triunfo
 - 59 Nuevo Milenio
 - 60 Organización de Productores de Cancuc
 - 61 Organización de Productores de Café Ángel Albino Corzo
 - 62 Organización Indígena de Cafeticultores de Cancuc
 - 63 Organización Regional de Productores Agroecológicos
 - 64 Organización Tzeltal de Productos de Café, de San Juan Cancuc
 - 65 PROCAFEM
 - 66 Productos de Café José María Morelos
 - 67 Paluch'en Sociedad Cooperativa
 - 68 Productores de Café de la Tierra
 - 69 Maravillas de Chilón
 - 70 Prevenir / La Nueva Imagen del Campo / Café Monte Verde
 - 71 Productos Orgánicos de Panamá
 - 72 Productores Orgánicos de la Sierra
 - 73 Red PRONATURA / Organización Emiliano Zapata
 - 74 Red PRONATURA / Platanillo Selva El Ocote
 - 75 Selva Maya / Cooperativa Canataytic Te'el Tic
 - 76 Unión de Productores Bosques de Niebla de Tapalapa
 - 77 Selva Maya / Soclumpa
 - 78 Selva Maya / Yaxh Winic
 - 79 Selva Negra Zoque
 - 80 Sociedad Cooperativa Cholon B'ala
 - 81 Tojtotze Li Maya
 - 82 Sociedad de Productores Orgánicos de la Selva Lacandona
 - 83 Tsumbal Xitalha
 - 84 Tzotzilotic Tzobolotic
 - 85 Swinik San Martín
 - 86 Tiemelonlá Nich Klum
 - 87 UAPEIS Tz'ijib Babit
 - 88 Unión de Cafetaleros de Montecristo de Guerrero
 - 89 Unión de Ejidos Cerro de Mezcalapa
 - 90 Unión de Campesinos Ecológicos de Chiapas
 - 91 Unión de Ejidos Juan Sabinés Gutiérrez
 - 92 Unión de Comunidades Indígenas Agropecuarias
 - 93 Unión de Ejidos San Fernando
 - 94 Unión de Ejidos y Comunidades Cafeticultoras Beneficio Majomut
 - 95 Unión de Ejidos San Fernando / Cor Cor
 - 96 Unión de Productores de Café Ecológicos Los Tucanes de la Selva El Ocote
 - 97 Unión de Productores Maya Vinic
 - 98 Unión de Pequeños Productores Tzajalchen
 - 99 Unión de Sociedades de la Selva
 - 100 Unión de Productores de Café de la Sierra
 - 101 Yachil Xojoval Chulchan
 - 102 Unión Nueva Alianza
 - 103 Unión Regional de Ejidatarios Agropecuarios, Forestal y de Agroindustrias de los Pueblos Zoques y Tzotziles
 - 104 Paluch'en Sociedad Cooperativa / UNOPP
 - 105 Unión Ramal Santa Cruz
 - 106 Unión de Productores de Café Sierra de Villaflores José Ortiz y Villahermosa 1
- ▼ ARTESANÍAS
 - 1 Bordadoras Nich Ma'te 'el
 - 2 Bordadoras Tsunun
- ▲ CACAO ORGANICO
 - 1 Axol
 - 2 Cuxulja
 - 3 Bosque Bello
 - 4 Pichucalco
 - 5 Cacao del Valle
 - 6 Granos y Semillas La Cascada
 - 7 Jorge Camacho Vidal-CIES
- ◆ Diversos Productos Orgánicos
 - 1 Imitadores de Adolfo Kolping / Red PRONATURA- Reserva de la Biosfera Selva El Ocote
 - 2 Productores Agropecuarios de La Selva Lacandona
 - 3 Productores Indígenas serranos de Chiapas
 - 4 Sociedad Cooperativa de Producción Tzeltal-Tzotzil
 - 5 Unión de Ejidos Profesor Otilio Montaña / Café Mundo Maya
 - 6 Productores Orgánicos de Axtlán
 - 7 Productores Orgánicos del Huayacate
 - 8 Productores Orgánicos de la Barra de San José
 - 9 Productores de Piña Orgánica de Nuevo San Juan Chamula
 - 10 Kay Kab Fruto Amargo
 - 11 Productores Orgánicos de Carrillo Puerto
 - 12 Red Maya de Productores Orgánicos
 - 13 Unión de Productores de San Isidro Siltepec
 - 14 Coordinación para el Desarrollo Social Rural
- ECOTURISMO
 - 1 Lacanjá Chansayab
 - 2 Complejo Ecoturístico de Río Cedro
 - 3 Centro Ecoturístico Las Guacamayas
 - 4 Causas Verdes



Laboratorio de Etnoecología
 Centro de Investigaciones en Ecosistemas
 Antigua carretera a Pátzcuaro No. 8701
 C.P. 58190 Morelia, Michoacán, México
 Teléfono: (443) 322-27-35
 Fax: (443) 322-27-19